

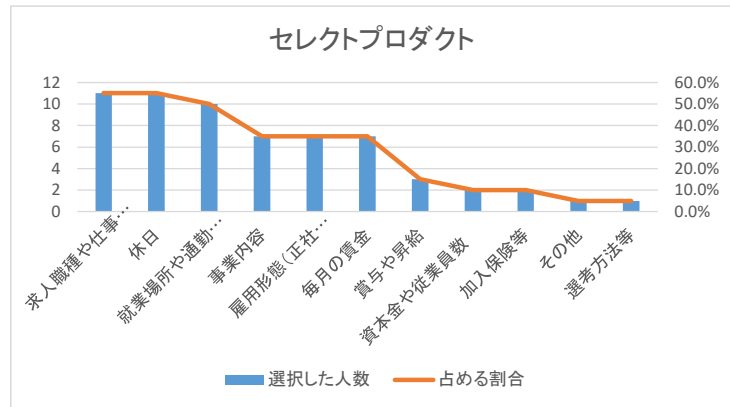
平成30年前期合同就職説明会の参加コース技術校生へのアンケート実施結果

【アンケートの内容】
 ○就職説明会で説明を受ける企業を選ぶ際、求人票で重視した点を3つ教えてください。

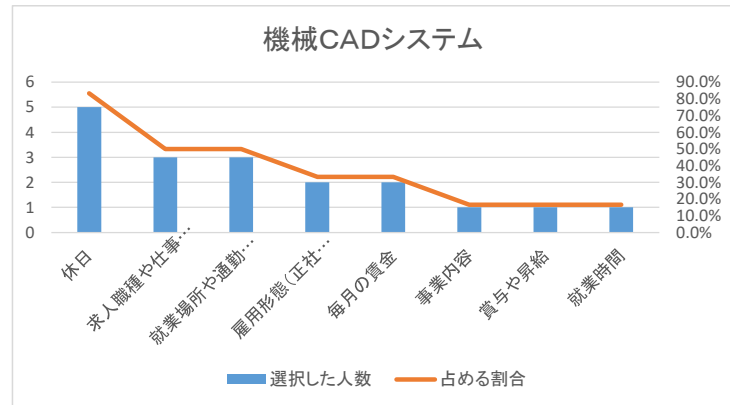
<input type="checkbox"/> 事業内容	<input type="checkbox"/> 資本金や従業員数	<input type="checkbox"/> 加入保険等
<input type="checkbox"/> 求人職種や仕事の内容	<input type="checkbox"/> 就業場所や通勤時間	<input type="checkbox"/> 雇用形態（正社員、パート等）
<input type="checkbox"/> 毎月の賃金	<input type="checkbox"/> 賞与や昇給	<input type="checkbox"/> 就業時間
<input type="checkbox"/> 休日	<input type="checkbox"/> 採用人数	<input type="checkbox"/> 選考方法等
<input type="checkbox"/> 試用期間等	<input type="checkbox"/> その他（	）

※任意のアンケートですので、全員から回答があったわけではありません。
 ※重視した項目にチェックをした人数を回答者数として集計しています。

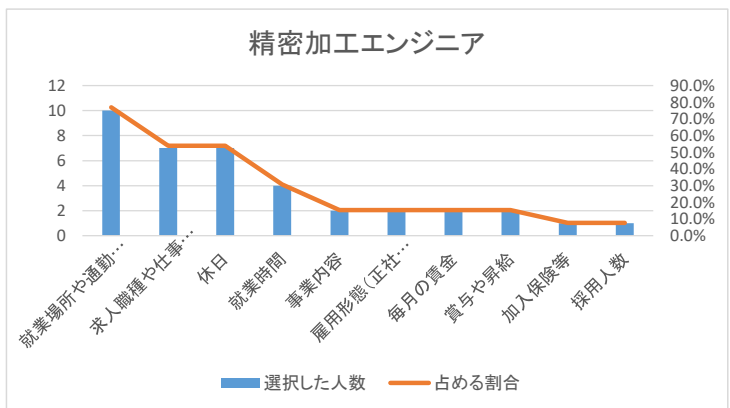
セレクトプロダクト	回答者	20
求人職種や仕事の内容	11	55.0%
休日	11	55.0%
就業場所や通勤時間	10	50.0%
事業内容	7	35.0%
雇用形態（正社員、パート等）	7	35.0%
毎月の賃金	7	35.0%
賞与や昇給	3	15.0%
資本金や従業員数	2	10.0%
加入保険等	2	10.0%
その他	1	5.0%
選考方法等	1	5.0%
就業時間	0	0.0%
採用人数	0	0.0%
試用期間等	0	0.0%



機械CADシステム	回答者	6
休日	5	83.3%
求人職種や仕事の内容	3	50.0%
就業場所や通勤時間	3	50.0%
雇用形態（正社員、パート等）	2	33.3%
毎月の賃金	2	33.3%
事業内容	1	16.7%
賞与や昇給	1	16.7%
就業時間	1	16.7%
資本金や従業員数	0	0.0%
加入保険等	0	0.0%
採用人数	0	0.0%
選考方法等	0	0.0%
試用期間等	0	0.0%
その他	0	0.0%



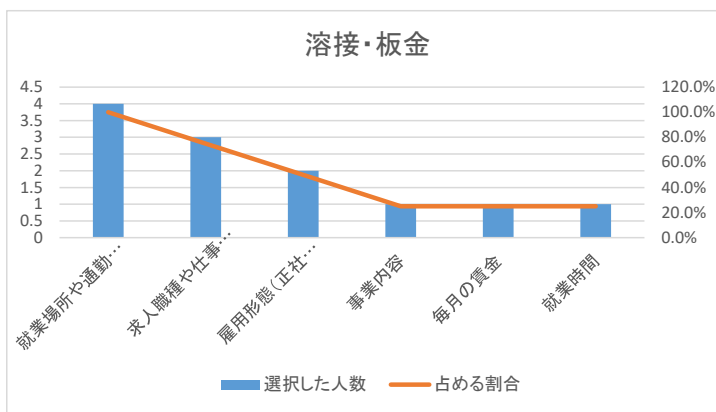
精密加工エンジニア	回答者	13
就業場所や通勤時間	10	76.9%
求人職種や仕事の内容	7	53.8%
休日	7	53.8%
就業時間	4	30.8%
事業内容	2	15.4%
雇用形態（正社員、パート等）	2	15.4%
毎月の賃金	2	15.4%
賞与や昇給	2	15.4%
加入保険等	1	7.7%
採用人数	1	7.7%
資本金や従業員数	0	0.0%
選考方法等	0	0.0%
試用期間等	0	0.0%
その他	0	0.0%



溶接・板金

回答者 4

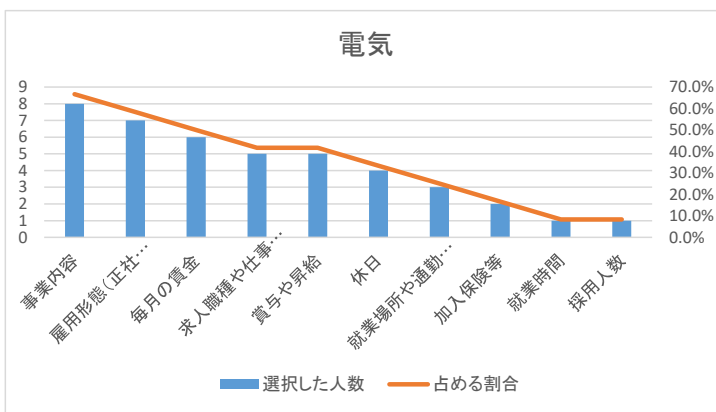
就業場所や通勤時間	4	100.0%
求人職種や仕事の内容	3	75.0%
雇用形態（正社員、パート等）	2	50.0%
事業内容	1	25.0%
毎月の賃金	1	25.0%
就業時間	1	25.0%
資本金や従業員数	0	0.0%
加入保険等	0	0.0%
賞与や昇給	0	0.0%
休日	0	0.0%
採用人数	0	0.0%
選考方法等	0	0.0%
試用期間等	0	0.0%
その他	0	0.0%



電気

回答者 12

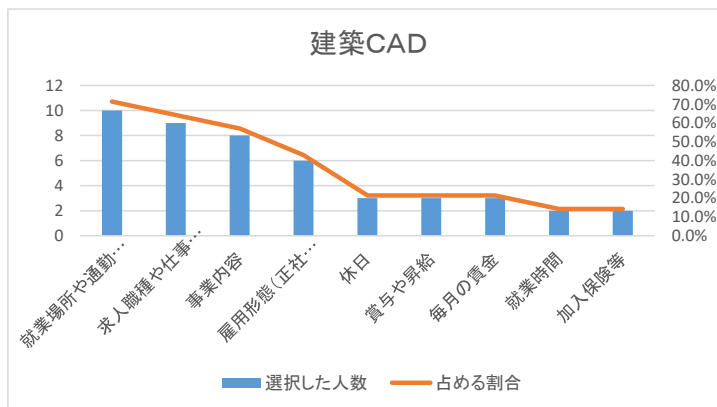
事業内容	8	66.7%
雇用形態（正社員、パート等）	7	58.3%
毎月の賃金	6	50.0%
求人職種や仕事の内容	5	41.7%
賞与や昇給	5	41.7%
休日	4	33.3%
就業場所や通勤時間	3	25.0%
加入保険等	2	16.7%
就業時間	1	8.3%
採用人数	1	8.3%
資本金や従業員数	0	0.0%
選考方法等	0	0.0%
試用期間等	0	0.0%
その他	0	0.0%



建築CAD

回答者 14

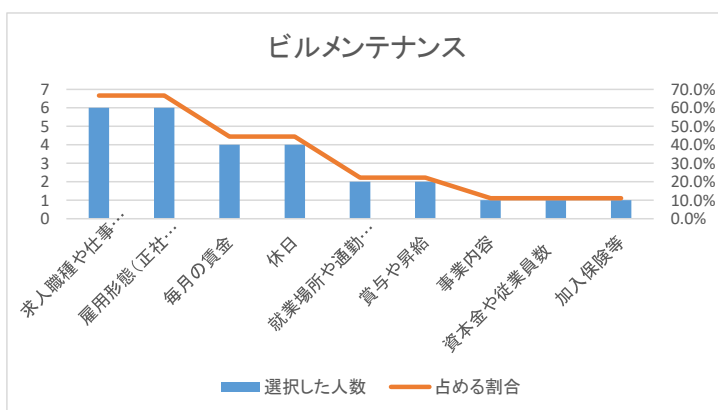
就業場所や通勤時間	10	71.4%
求人職種や仕事の内容	9	64.3%
事業内容	8	57.1%
雇用形態（正社員、パート等）	6	42.9%
休日	3	21.4%
賞与や昇給	3	21.4%
毎月の賃金	3	21.4%
就業時間	2	14.3%
加入保険等	2	14.3%
資本金や従業員数	0	0.0%
採用人数	0	0.0%
選考方法等	0	0.0%
試用期間等	0	0.0%
その他	0	0.0%



ビルメンテナンス

回答者 9

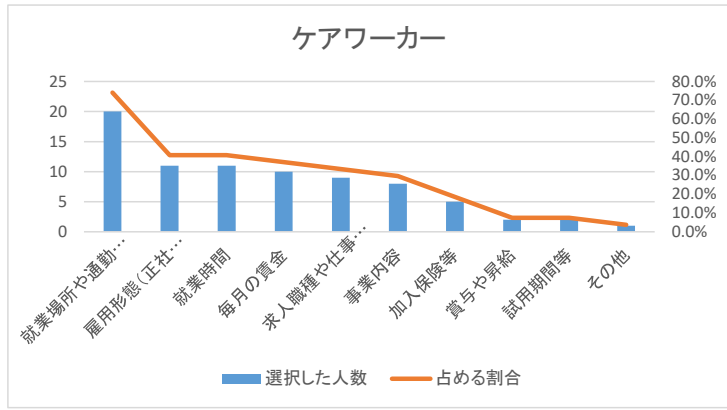
求人職種や仕事の内容	6	66.7%
雇用形態（正社員、パート等）	6	66.7%
毎月の賃金	4	44.4%
休日	4	44.4%
就業場所や通勤時間	2	22.2%
賞与や昇給	2	22.2%
事業内容	1	11.1%
資本金や従業員数	1	11.1%
加入保険等	1	11.1%
就業時間	0	0.0%
採用人数	0	0.0%
選考方法等	0	0.0%
試用期間等	0	0.0%
その他	0	0.0%



ケアワーカー

回答者 27

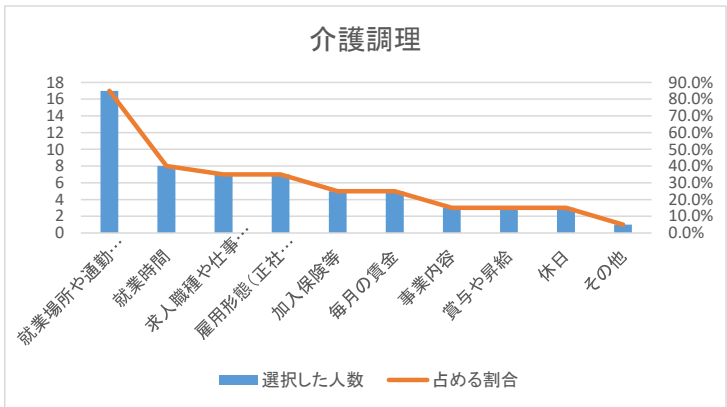
就業場所や通勤時間	20	74.1%
雇用形態（正社員、パート等）	11	40.7%
就業時間	11	40.7%
毎月の賃金	10	37.0%
求人職種や仕事の内容	9	33.3%
事業内容	8	29.6%
加入保険等	5	18.5%
賞与や昇給	2	7.4%
試用期間等	2	7.4%
その他	1	3.7%
資本金や従業員数	0	0.0%
休日	0	0.0%
採用人数	0	0.0%
選考方法等	0	0.0%



介護調理

回答者 20

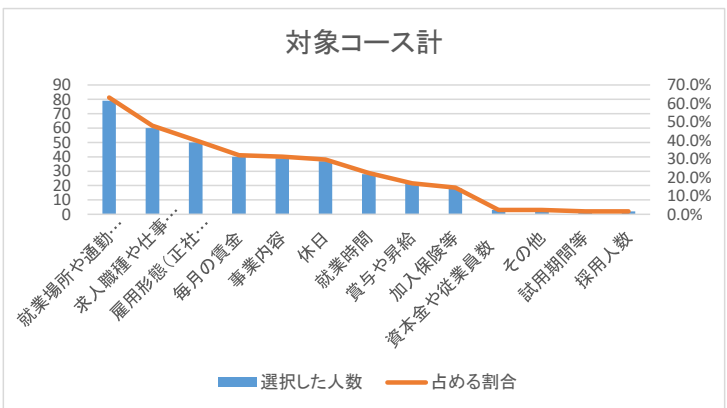
就業場所や通勤時間	17	85.0%
就業時間	8	40.0%
求人職種や仕事の内容	7	35.0%
雇用形態（正社員、パート等）	7	35.0%
加入保険等	5	25.0%
毎月の賃金	5	25.0%
事業内容	3	15.0%
賞与や昇給	3	15.0%
休日	3	15.0%
その他	1	5.0%
資本金や従業員数	0	0.0%
採用人数	0	0.0%
選考方法等	0	0.0%
試用期間等	0	0.0%



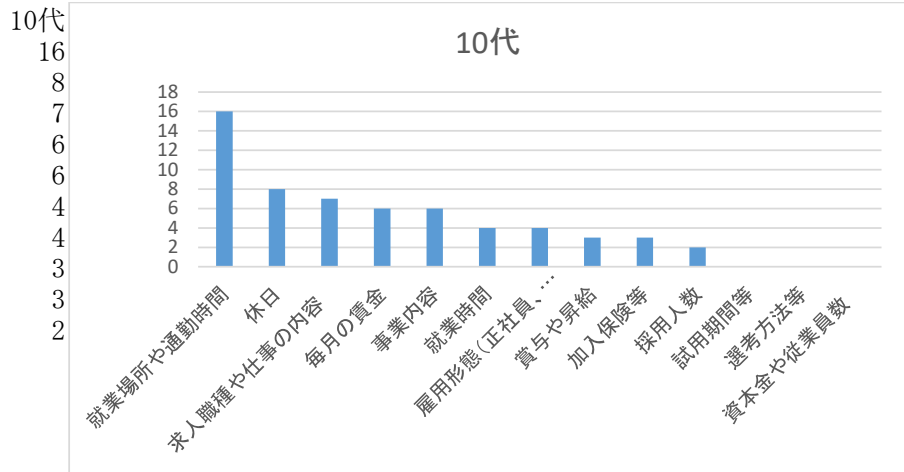
対象コース計

回答者 125

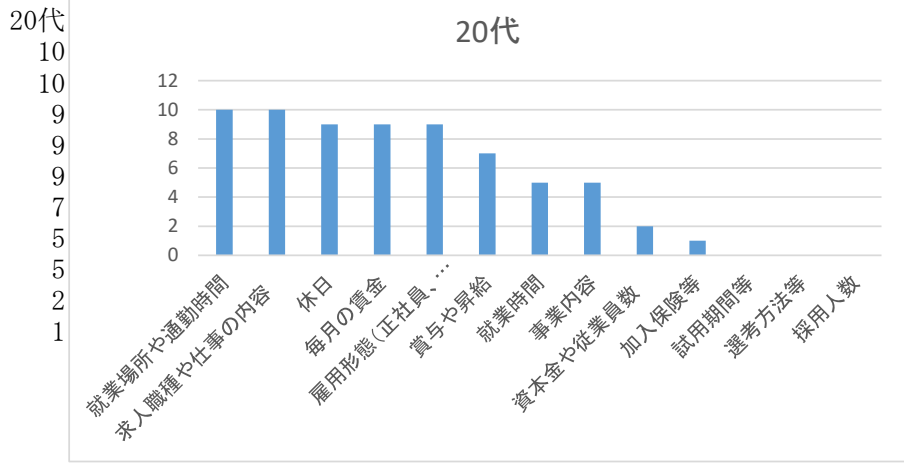
就業場所や通勤時間	79	63.2%
求人職種や仕事の内容	60	48.0%
雇用形態（正社員、パート等）	50	40.0%
毎月の賃金	40	32.0%
事業内容	39	31.2%
休日	37	29.6%
就業時間	28	22.4%
賞与や昇給	21	16.8%
加入保険等	18	14.4%
資本金や従業員数	3	2.4%
その他	3	2.4%
試用期間等	2	1.6%
採用人数	2	1.6%
選考方法等	1	0.8%



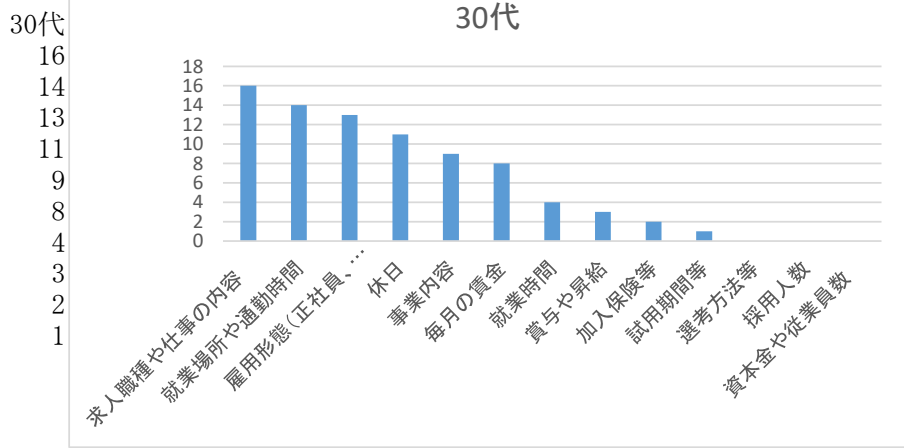
就業場所や通勤時間
 休日
 求人職種や仕事の内容
 毎月の賃金
 事業内容
 就業時間
 雇用形態（正社員、パ
 賞与や昇給
 加入保険等
 採用人数
 試用期間等
 選考方法等
 資本金や従業員数



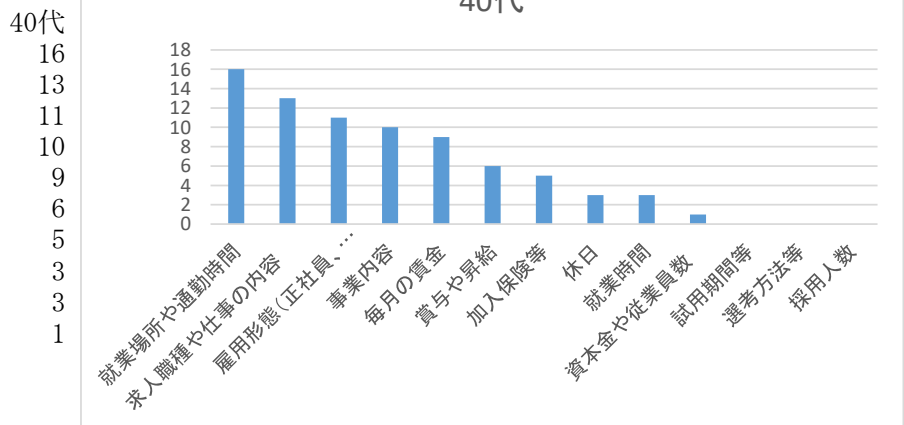
就業場所や通勤時間
 求人職種や仕事の内容
 休日
 毎月の賃金
 雇用形態（正社員、パ
 賞与や昇給
 就業時間
 事業内容
 資本金や従業員数
 加入保険等
 試用期間等
 選考方法等
 採用人数



求人職種や仕事の内容
 就業場所や通勤時間
 雇用形態（正社員、パ
 休日
 事業内容
 毎月の賃金
 就業時間
 賞与や昇給
 加入保険等
 試用期間等
 選考方法等
 採用人数
 資本金や従業員数

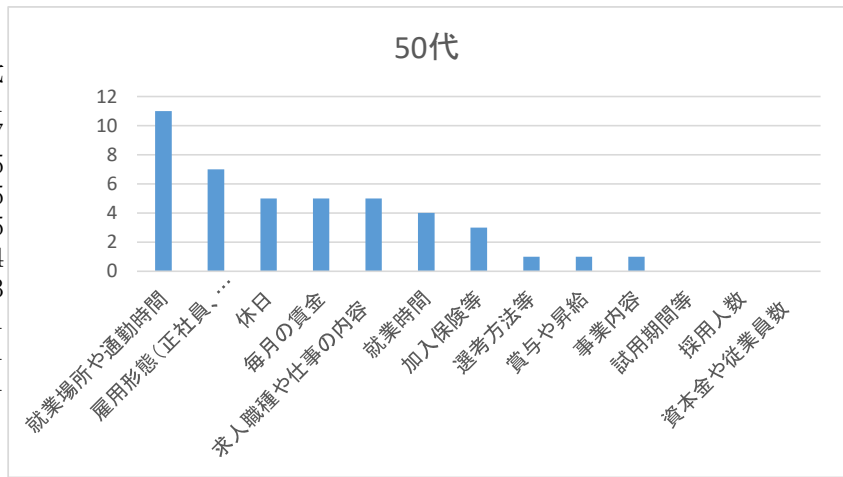


就業場所や通勤時間
 求人職種や仕事の内容
 雇用形態（正社員、パ
 事業内容
 毎月の賃金
 賞与や昇給
 加入保険等
 休日
 就業時間
 資本金や従業員数
 試用期間等
 選考方法等
 採用人数



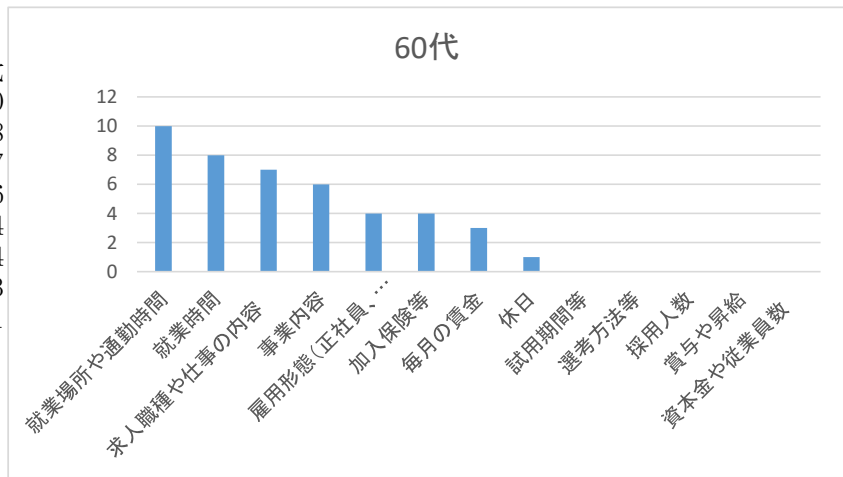
就業場所や通勤時間
 雇用形態（正社員、パ
 休日
 毎月の賃金
 求人職種や仕事の内容
 就業時間
 加入保険等
 選考方法等
 賞与や昇給
 事業内容
 試用期間等
 採用人数
 資本金や従業員数

50代



就業場所や通勤時間
 就業時間
 求人職種や仕事の内容
 事業内容
 雇用形態（正社員、パ
 加入保険等
 毎月の賃金
 休日
 試用期間等
 選考方法等
 採用人数
 賞与や昇給
 資本金や従業員数

60代



就業場所や通勤時間
 求人職種や仕事の内容
 雇用形態（正社員、パ
 毎月の賃金
 事業内容
 休日
 就業時間
 賞与や昇給
 加入保険等
 資本金や従業員数
 試用期間等
 採用人数
 選考方法等

総計

