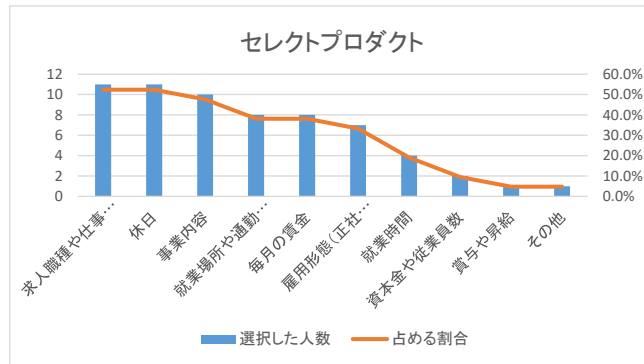


平成30年度後期合同就職説明会の参加コース技術校生へのアンケート実施結果

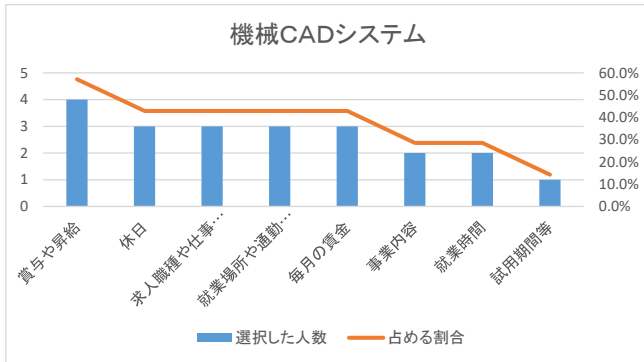
【アンケートの内容】  
 ○就職説明会で説明を受ける企業を選ぶ際、求人票で重視した点を3つ答えてください。  
 事業内容                       資本金や従業員数                       加入保険等  
 求人職種や仕事の内容         就業場所や通勤時間                       雇用形態（正社員、パート等）  
 毎月の賃金                       賞与や昇給                                       就業時間  
 休日                                       採用人数                                       選考方法等  
 試用期間等                       その他（                                      ）

※任意のアンケートですので、全員から回答があったわけではありません。  
 ※重視した項目にチェックをした人数を回答者数として集計しています。

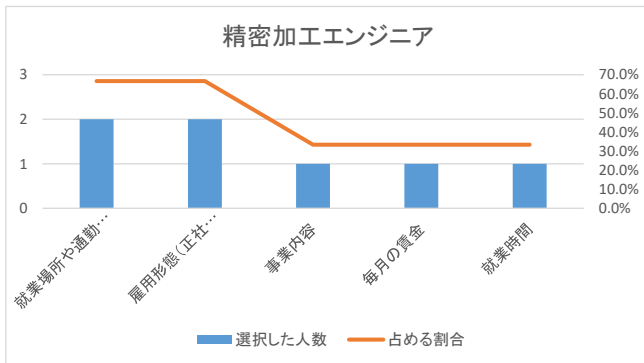
セレクトプロダクト	回答者	21
求人職種や仕事の内容	11	52.4%
休日	11	52.4%
事業内容	10	47.6%
就業場所や通勤時間	8	38.1%
毎月の賃金	8	38.1%
雇用形態（正社員、パート等）	7	33.3%
就業時間	4	19.0%
資本金や従業員数	2	9.5%
賞与や昇給	1	4.8%
その他	1	4.8%
加入保険等	0	0.0%
採用人数	0	0.0%
選考方法等	0	0.0%
試用期間等	0	0.0%



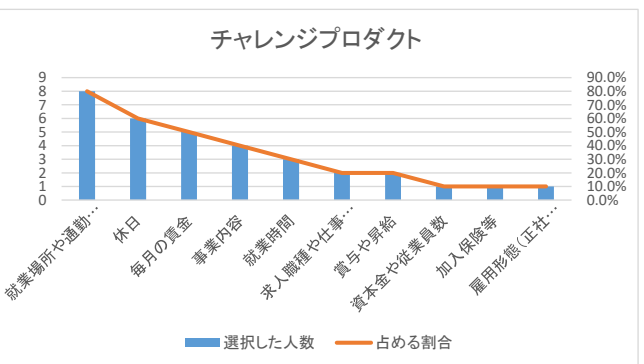
機械CADシステム	回答者	7
賞与や昇給	4	57.1%
休日	3	42.9%
求人職種や仕事の内容	3	42.9%
就業場所や通勤時間	3	42.9%
毎月の賃金	3	42.9%
事業内容	2	28.6%
就業時間	2	28.6%
試用期間等	1	14.3%
資本金や従業員数	0	0.0%
加入保険等	0	0.0%
雇用形態（正社員、パート等）	0	0.0%
採用人数	0	0.0%
選考方法等	0	0.0%
その他	0	0.0%



精密加工エンジニア	回答者	3
就業場所や通勤時間	2	66.7%
雇用形態（正社員、パート等）	2	66.7%
事業内容	1	33.3%
毎月の賃金	1	33.3%
就業時間	1	33.3%
資本金や従業員数	0	0.0%
加入保険等	0	0.0%
求人職種や仕事の内容	0	0.0%
賞与や昇給	0	0.0%
休日	0	0.0%
採用人数	0	0.0%
選考方法等	0	0.0%
試用期間等	0	0.0%
その他	0	0.0%



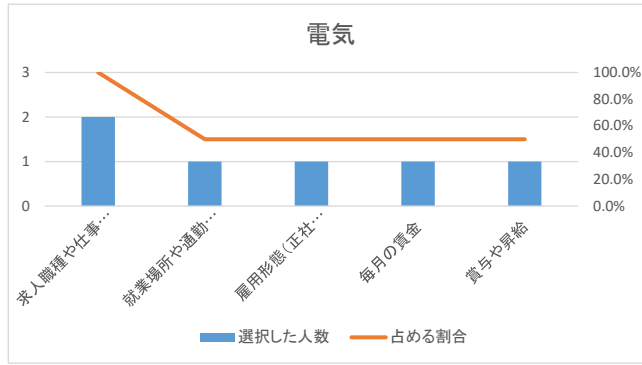
チャレンジプロダクト	回答者	10
就業場所や通勤時間	8	80.0%
休日	6	60.0%
毎月の賃金	5	50.0%
事業内容	4	40.0%
就業時間	3	30.0%
求人職種や仕事の内容	2	20.0%
賞与や昇給	2	20.0%
資本金や従業員数	1	10.0%
加入保険等	1	10.0%
雇用形態（正社員、パート等）	1	10.0%
採用人数	0	0.0%
選考方法等	0	0.0%
試用期間等	0	0.0%
その他	0	0.0%



電気

回答者 2

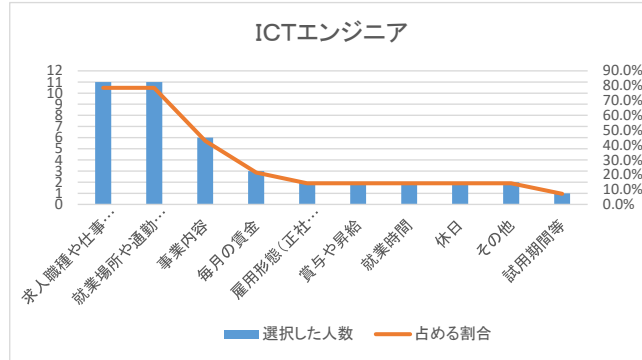
求人職種や仕事の内容	2	100.0%
就業場所や通勤時間	1	50.0%
雇用形態（正社員、パート等）	1	50.0%
毎月の賃金	1	50.0%
賞与や昇給	1	50.0%
事業内容	0	0.0%
資本金や従業員数	0	0.0%
加入保険等	0	0.0%
就業時間	0	0.0%
休日	0	0.0%
採用人数	0	0.0%
選考方法等	0	0.0%
試用期間等	0	0.0%
その他	0	0.0%



ICTエンジニア

回答者 14

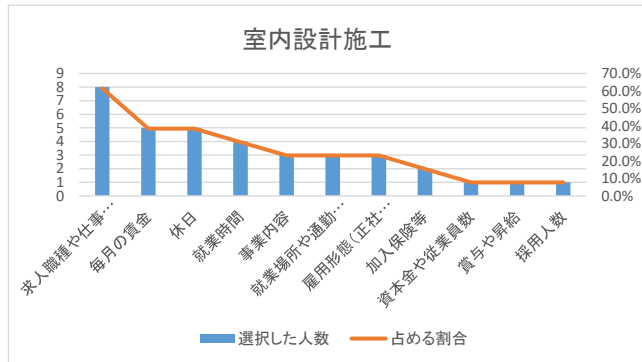
求人職種や仕事の内容	11	78.6%
就業場所や通勤時間	11	78.6%
事業内容	6	42.9%
毎月の賃金	3	21.4%
雇用形態（正社員、パート等）	2	14.3%
賞与や昇給	2	14.3%
就業時間	2	14.3%
休日	2	14.3%
その他	2	14.3%
試用期間等	1	7.1%
資本金や従業員数	0	0.0%
加入保険等	0	0.0%
採用人数	0	0.0%
選考方法等	0	0.0%



室内設計施工

回答者 13

求人職種や仕事の内容	8	61.5%
毎月の賃金	5	38.5%
休日	5	38.5%
就業時間	4	30.8%
事業内容	3	23.1%
就業場所や通勤時間	3	23.1%
雇用形態（正社員、パート等）	3	23.1%
加入保険等	2	15.4%
資本金や従業員数	1	7.7%
賞与や昇給	1	7.7%
採用人数	1	7.7%
選考方法等	0	0.0%
試用期間等	0	0.0%
その他	0	0.0%



木材加工

回答者 15

求人職種や仕事の内容	11	73.3%
毎月の賃金	8	53.3%
事業内容	7	46.7%
就業場所や通勤時間	6	40.0%
休日	6	40.0%
加入保険等	3	20.0%
雇用形態（正社員、パート等）	2	13.3%
資本金や従業員数	1	6.7%
就業時間	1	6.7%
採用人数	1	6.7%
賞与や昇給	0	0.0%
選考方法等	0	0.0%
試用期間等	0	0.0%
その他	0	0.0%

